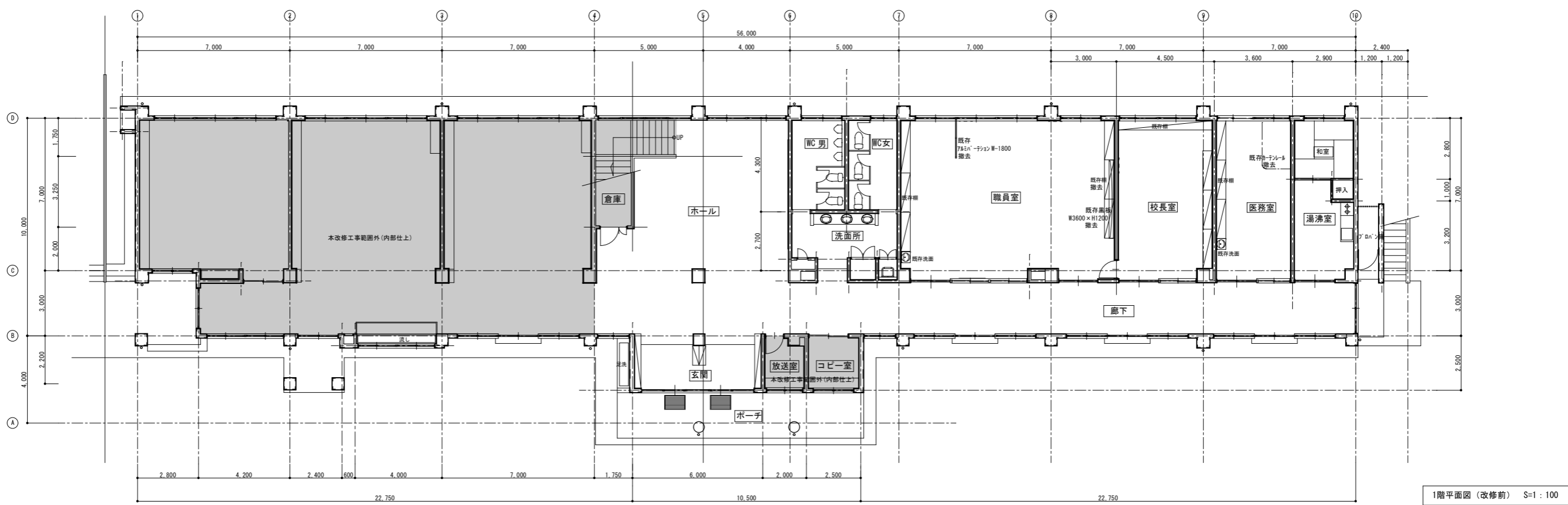


2階平面図 (改修前) S=1:100



1階平面図 (改修前) S=1:100

MEMO	記



建築&都市 企画/設計/監理
 株式会社 武田建築事務所
 〒890-0042 鹿児島市東師二丁目42番2号
 TEL (099) 257-5585 (代) FAX (099) 257-5629

工事名	令和2年度 旧荒木小学校改修工事	図面番号	D-11
図名	平面図 (改修前)	縮尺	A1:1/100 A3:1/200
作成年月	2020.05	整理番号	